

# M2U1 – Criticità e rischi della povertà energetica

I principali ambiti d’impatto della PE

Nome docente:

Arianna D’Addezio



# Indice

1. I principali **ambiti d'impatto** della **povertà energetica**;
2. L'impatto della **povertà energetica** sulla **salute**;
3. L'impatto della **povertà energetica** sull'**educazione** e sulle **scuole**;
4. L'impatto della **povertà energetica** sull'**alimentazione**;
5. L'impatto della **povertà energetica** sull'**esclusione sociale**



# Principali ambiti di impatto

1. **Salute**
2. **Educazione dei bambini**
3. **Alimentazione**
4. **Esclusione sociale**



# L'impatto della povertà energetica sulla salute





Valutazione dello stato di salute: **variabile dello stato di salute auto-riferito (SRH: self-report health system)** disponibile nelle Indagini Europee sulla qualità della vita (EQLS)



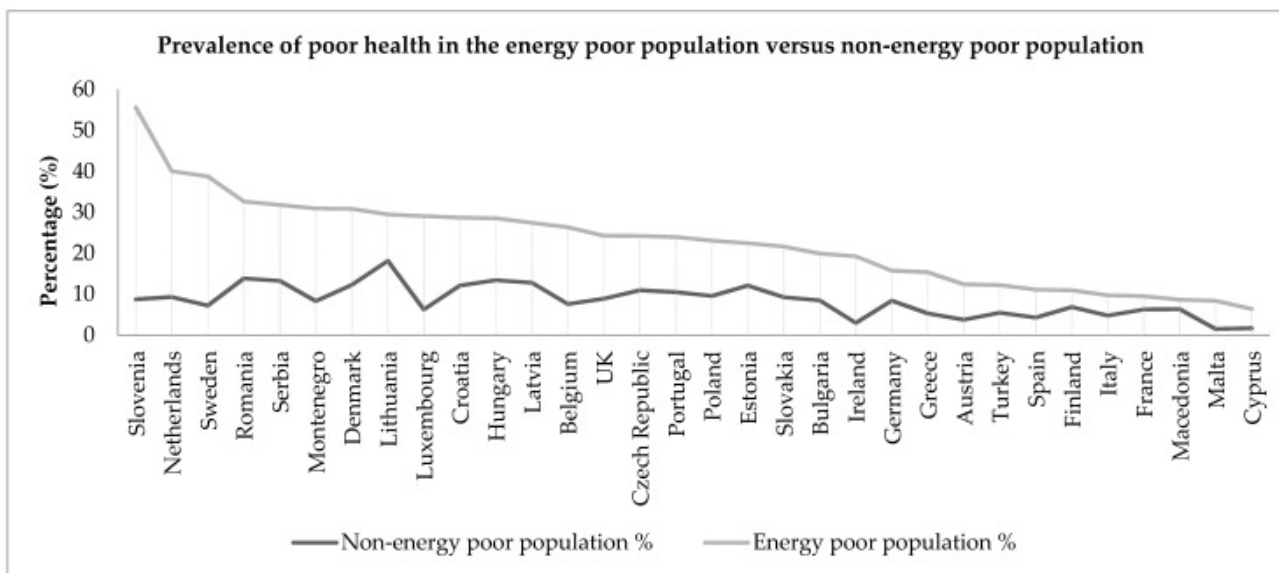
# L'impatto della povertà energetica sulla salute

La **variabile SRH** è stata utilizzata per creare un indicatore di cattiva o buona salute


I valori della variabile:  **1**: salute cattiva/molto cattiva  
 **0**: salute discreta/buona/molto buona



# L'impatto della povertà energetica sulla salute

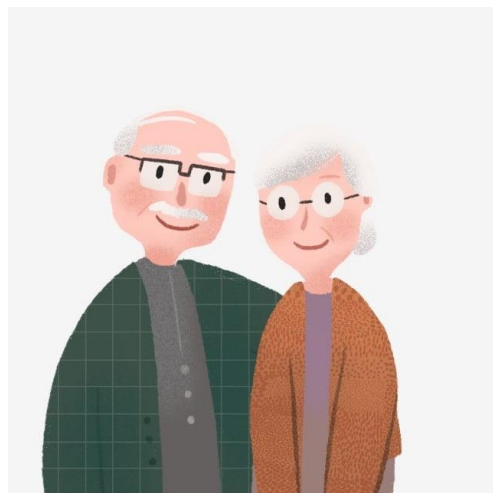


# L'impatto della povertà energetica sulla salute – focus a livello Europeo

- **Distribuzione ineguale della povertà nei Paesi europei** – tassi maggiori di povertà presenti nei Paesi dell'Europa centrale e orientale (Lituania, Romania e Serbia)
- Relazione tra persone che vivono in una **condizione di povertà energetica e cattivo stato di salute**  **società relativamente uguali** (es: Svezia e Slovenia)



# L'impatto della povertà energetica sulla salute



Impatti legati alla **temperatura interna** e alle **condizioni di comfort**, soprattutto se vi sono soggetti fragili come: bambini, anziani, persone con malattie cardiovascolari o respiratorie.





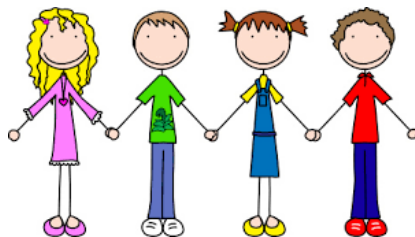
# Principali ambiti di impatto

1. **Salute**
2. **Educazione** dei bambini
3. **Alimentazione**
4. **Esclusione sociale**



# L'impatto della povertà energetica sull'educazione

Impatti negativi sul successo scolastico dei bambini, sul loro **benessere emotivo** e sulla loro **determinazione**



Gli impatti hanno a che fare con l'impossibilità di sostenere economicamente le spese correlate alle attività extrascolastiche dei figli



# L'impatto della povertà energetica sull'educazione

**Famiglie meno istruite: difficoltà nell'affrontare e prevenire  
l'insicurezza energetica**

Mancanza di competenze e conoscenze:

- ❖ Difficoltà ad accedere a sussidi finanziari o certificazioni mediche;
- ❖ Difficoltà a comprendere l'utilizzo di nuovi metodi alternativi per affrontare il fabbisogno energetico



# Principali ambiti di impatto

1. **Salute**
2. **Educazione dei bambini**
3. **Alimentazione**
4. **Esclusione sociale**



# L'impatto della povertà energetica sull'alimentazione



Gli impatti hanno a che fare con l'impossibilità di procurarsi cibo di qualità che, generalmente, ha costi più elevati (es. alimenti biologici o per intolleranti)



# Principali ambiti di impatto

1. **Salute**
2. **Educazione dei bambini**
3. **Alimentazione**
4. **Esclusione sociale**



# L'impatto della povertà energetica sull'inclusione sociale



Tutti gli impatti sopra citati possono provocare la progressiva esclusione sociale, causata dall'**impossibilità economica di parteciparvi**, ma anche da fattori psicologici come la vergogna e la paura della stigmatizzazione.



# Approfondimenti



<https://www.ncbi.nlm.nih.gov/pmc/articles/PMC5486270/>

<https://www.frontiersin.org/articles/10.3389/fpubh.2019.00357/full>







Raising summer energy poverty awareness  
to reduce cooling needs

[www.cooltorise.eu](http://www.cooltorise.eu)

 [twitter.com/COOLtoRISE](https://twitter.com/COOLtoRISE)

 [facebook.com/cooltorise](https://facebook.com/cooltorise)

 [linkedin.com/in/cooltorise-project-b2a453223](https://linkedin.com/in/cooltorise-project-b2a453223)



CSEG



*This project has received funding from the European Union's Horizon 2020 research and innovation programme under the Grant Agreement No 101032823*